

IMAGEN DE PRODUCTO Y PLANO



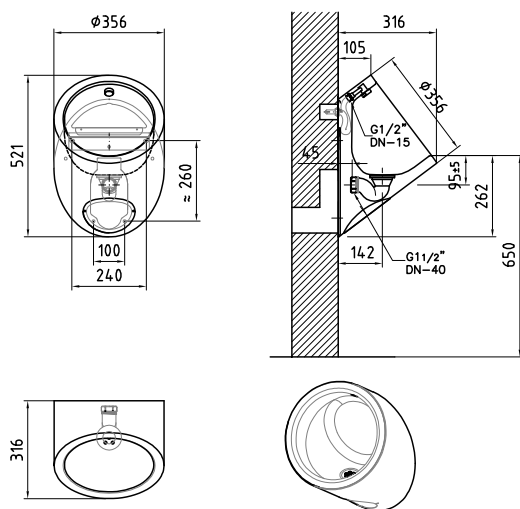
URC

URINARIO SUSPENDIDO

Urinario suspendido marca PORTINOX, realizado en acero inoxidable AISI-304 de 1 mm. de espesor, acabado en brillo/mate.

Provisto de boquilla de barrido de 1/2" rosca gas y conexión a la red mediante manguito de Ø 10 mm. por la parte superior entrada vertical o por la parte trasera entrada horizontal. Su diseño garantiza la limpieza al presentar formas redondeadas. Incluye una puerta de registro oculta en la parte inferior y válvula de desagüe de Ø 40 mm para realizar la conexión a la red.

Se suministra con accesorios para sujeción a la pared. Todo el conjunto está rigidizado mediante poliuretano expandido para evitar abolladuras.



REFERENCIA	VARIANTES	DIMENSIONES
URC-P	Acabado Pulido	360x520x300 mm
URC-S	Acabado Satinado	360x520x300 mm



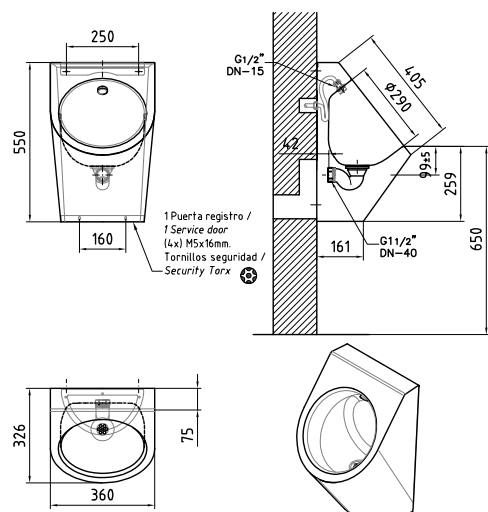
URB

URINARIO SUSPENDIDO

Urinario suspendido marca PORTINOX, realizado en acero inoxidable AISI-304 de 1 mm. de espesor, acabado en brillo/mate.

Provisto de boquilla de barrido de 1/2" rosca gas y conexión a la red mediante manguito de Ø 10 mm. por la parte superior entrada vertical o por la parte trasera entrada horizontal. Su diseño garantiza la limpieza al presentar formas redondeadas. Incluye una puerta de registro oculta en la parte inferior y válvula de desagüe de Ø 40 mm para realizar la conexión a la red.

Se suministra con accesorios para sujeción a la pared. Todo el conjunto está rigidizado mediante poliuretano expandido para evitar abolladuras.



REFERENCIA	VARIANTES	DIMENSIONES
URB-P	Acabado Pulido	360x325x550 mm
URB-S	Acabado Satinado	360x325x550 mm

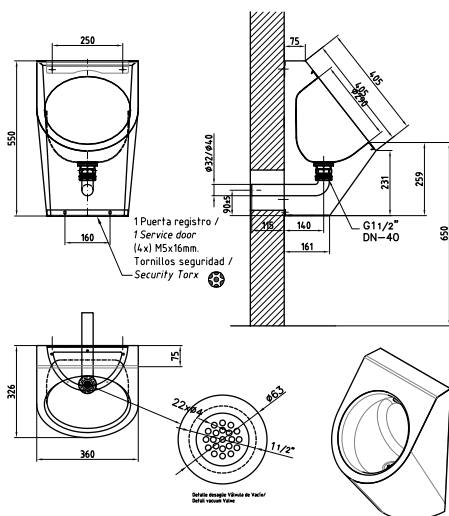
IMAGEN DE PRODUCTO Y PLANO



URB-FF

URINARIO ECOLÓGICO SUSPENDIDO SIN AGUA

Urinario de pared marca PORTINOX, realizado en acero inoxidable AISI-304 de 1 mm. de espesor, acabado en brillo/mate. Sistema de limpieza en seco, mediante valvula de membrana de silicona. Su diseño garantiza la limpieza al presentar formas redondeadas. Incluye una puerta de registro oculta en la parte inferior. Se suministra con accesorios para sujeción a la pared. Todo el conjunto está rigidizado mediante poliuretano expandido para evitar abolladuras.



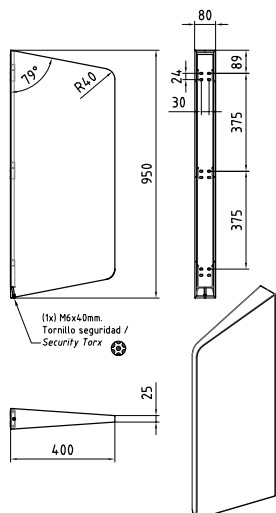
REFERENCIA	VARIANTES	DIMENSIONES
URB-FF-P	Acabado Pulido	360x325x550 mm
URB-FF-S	Acabado Satinado	360x325x550 mm



URC-SEP

DIVISOR URINARIO

Divisor Urinario fabricado en acero inoxidable de 1,5 mm de espesor AISI-304 (1.4301). Fijación oculta para la resistencia al vandalismo. Altura de montaje recomendada: 390 mm desde el suelo hasta el borde inferior



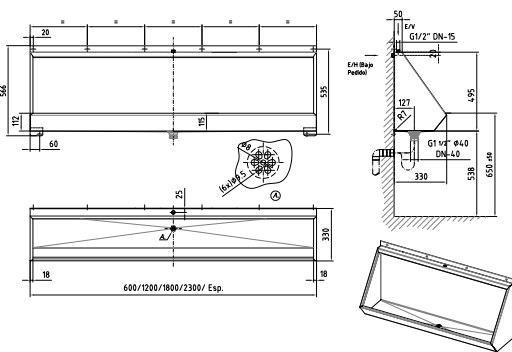
REFERENCIA	VARIANTES	DIMENSIONES
URC-SEP-P	Acabado Pulido	80x400x950 mm
URC-SEP-S	Acabado Satinado	80x400x950 mm

IMAGEN DE PRODUCTO Y PLANO



URM
URINARIO COLECTIVO

Urinario colectivo, fabricado en acero inoxidable AISI-304 (1.4301), de 1,5mm de espesor. El agua para el barrido de la pared se distribuye mediante orificios progresivos en la parte superior. Entrada: entrada superior (vertical) de 1/2 "roscas de gas (DN-15).

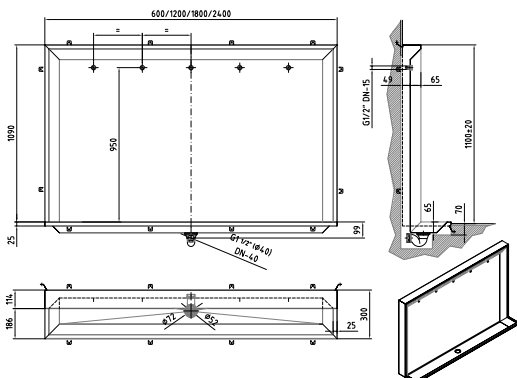


REFERENCIA	VARIANTES	DIMENSIONES
URM-1200	Capacidad: Para 2 usuarios	1200x330x566 mm
URM-1800	Capacidad: Para 3 usuarios	1800x330x566 mm
URM-2300	Capacidad: Para 4 usuarios	2300x330x566 mm



URE
URINARIO COLECTIVO

Urinario colectivo, para encastrar en obra. Fabricado en acero inoxidable AISI-304 (1.4301), de 1,5mm de espesor. El agua para el barrido de la pared se distribuye mediante orificios progresivos en la parte superior. Entrada: entrada superior (vertical) de 1/2 "roscas de gas (DN-15).



REFERENCIA	VARIANTES	DIMENSIONES
URE-600	Capacidad: Para 1 usuario	600x300x1155 mm
URE-1200	Capacidad: Para 2 usuarios	1200x300x1155 mm
URE-1800	Capacidad: Para 3 usuarios	1800x300x1155 mm
URE-2300	Capacidad: Para 4 usuarios	2300x300x1155 mm